



INFO

STEICO *install*
Dämmsystem für Installationsebenen

Karriere bei STEICO. Wir suchen Sie!

Zimmerer als Projektmanager für den Bereich Fertigelemente

Infos auf Seite 4

Mehr als 50% Zeit und 27% Kosten einsparen

Steigerung der Wirtschaftlichkeit mit der innovativen Installationsebene STEICO*install*

Feldkirchen, 17. Juli 2019: Bauen im System erhöht die Wirtschaftlichkeit. Musterbeispiel ist die innovative Holzfaser-Dämmplatte STEICO*install* für Installationsebenen. Mit der STEICO*install* lassen sich die Gesamtkosten der Installationsebene um mehr als 20 Prozent reduzieren. Bei der Arbeitszeit beträgt das Einsparpotenzial mehr als 50 Prozent – in Zeiten von Fachkräftemangel und vollen Auftragsbüchern ein wichtiger Faktor über alle Betriebsgrößen hinweg.

Die Verlegung von Installationen in einer eigenen Ebene gilt als optimale Lösung im Holzbau – bringt aber auch höheren Zeit- und Kostenaufwand mit sich. Im Trend liegen Lösungen, die Holzbaubetriebe unterstützen, die Wirtschaftlichkeit zu verbessern und das wachsende Arbeitsaufkommen besser zu bewältigen. In der konventionellen Installationsebene werden Installationsriegel (z.B. KVH 60 x 60 mm) mit Dämm-Matten (Dicke 50 mm) gedämmt und mit Gipsbauplatten (z.B. 12,5 mm) beplankt, die Montageschritte sind zeit- und damit kostenintensiv. **(Kostenvergleich auf Seite 2)**



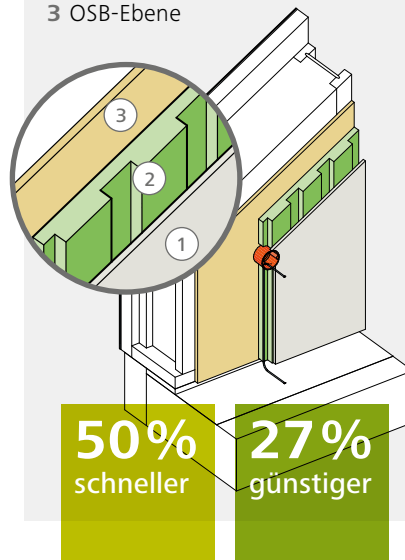
STEICO*install* ist die innovative Installationsebene.

Die Dämmplatten mit vorgefrästen Installationskanälen werden als Installationsebene vollflächig auf der OSB-Ebene verlegt, die Gipskartonplatten werden mit Klammern oder Schrauben durch die Dämmplatte ohne separate Lattung in der OSB-Platte befestigt. Der Aufbau mit STEICO*install* benötigt weniger Arbeitszeit und ist 1 cm schlanker (15 %) als die konventionelle Variante.



STEICO*install*

- 1 Gipskartonplatten 12,5 mm
- 2 STEICO*install* 50 mm
- 3 OSB-Ebene

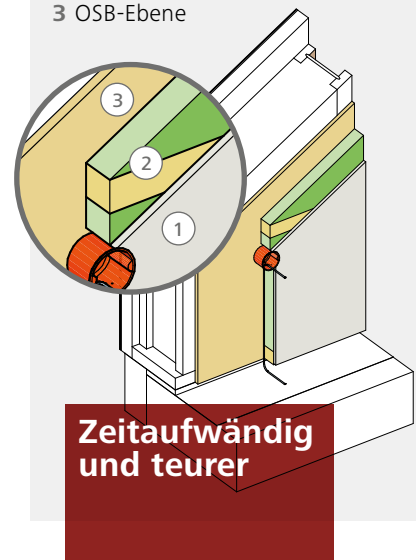


50%
schneller

27%
günstiger

Konventionell

- 1 Gipskartonplatten 12,5 mm
- 2 Lattung / Gefachdämmung 50 mm
- 3 OSB-Ebene



Zeitaufwändig
und teurer



Kostenvergleich: Vorfertigung mit hoher Wertschöpfungstiefe

Der Holzbaubetrieb fertigt die Wand- bzw. Deckenelemente einschließlich der gedämmten und mit Gipskarton beplankten Installationsebene vollständig **mit Leerrohren** vor. Die Leitungen und Dosen installiert bauseits der Elektriker. Im Berechnungsbeispiel zeigt sich, dass die konventionelle Installationsebene durch zahlreiche Montageschritte deutlich arbeitsintensiver als die Variante mit STEICOinstall ist.

Mit der innovativen Installationsebene können Handwerksbetriebe je rund 51 Prozent Arbeitszeit und -kosten pro Quadratmeter einsparen. Im Hinblick auf die Materialkosten ist die STEICOinstall zwar teurer, wirtschaftlich gesehen ist die eingesparte Arbeitszeit aber der deutlich größere Hebel: Bei den Gesamtkosten kommt die Installationsebene mit STEICOinstall um rund 27 Prozent günstiger.

	Konventionelle Installationsebene	STEICOinstall Installationsebene	Veränderung Aufwand total	Veränderung Aufwand in %
Arbeitszeit pro m ²	42,12 min	20,40 min	-21,72 min	-51,6 %
Gesamtkosten	45,99 €	33,45 €	-12,54 €	-27,3 %

Mit STEICOinstall pro m² über **50% schneller** und **27% günstiger**

Berechnungsgrundlagen auf Seite 3

Vergleich: STEICOinstall gegenüber konventioneller Installationsebene mit Teilvorfertigung und bauseitiger Fertigstellung

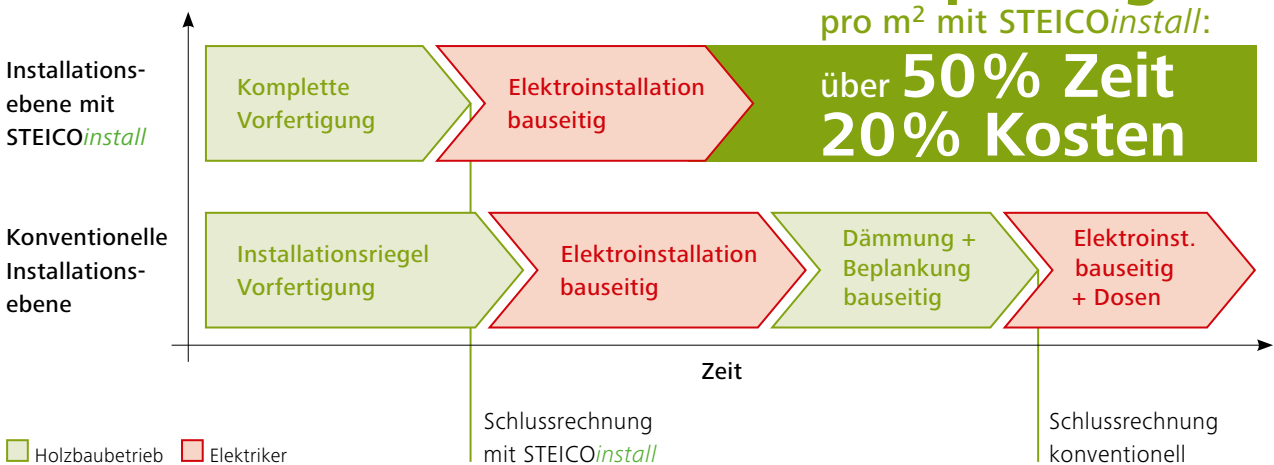
Für eine konventionelle Installationsebene fertigt der Holzbaubetrieb das Element mit Installationsriegeln vor. Dann verlegt der Elektriker die Installationen bauseitig. Im Anschluss erfolgt die Dämmung und Beplankung – ebenfalls bauseitig. Zu guter Letzt setzt der Elektriker die Leerdosen. Ein langes und abstimmungintensives Verfahren.

Auch bei dieser Variante spart die Installationsebene mit STEICOinstall rund 50 Prozent Arbeitszeit und 20 Prozent Gesamtkosten pro Quadratmeter ein – allein beim Holzbauer. Der Bauablauf kann insgesamt wesentlich beschleunigt werden. Der Holzbaubetrieb braucht darüber hinaus nicht auf den Abschluss der Elektrikerarbeiten warten, ehe er seine Schlussrechnung stellen kann und gewinnt zeitliche Unabhängigkeit von Fremdgewerken.

- Vorteile für den Holzbaubetrieb:**
- Schneller
 - Wirtschaftlicher
 - Keine bauseitige Tätigkeit
 - Unabhängigkeit von Fremdgewerken
 - Schneller Abschluss der Holzbauarbeiten = schnelle Schlussrechnung

Einsparungen pro m² mit STEICOinstall:

über **50% Zeit** und **20% Kosten**





Berechnungsgrundlagen: Vorfertigung mit hoher Wertschöpfungstiefe

Der Berechnung liegt der durchschnittliche Stundenkostensatz eines Facharbeiters im Zimmererhandwerk zugrunde (50,73 €/h; Quelle: Holzbau Deutschland Jahresbericht 2019). Die Materialkosten entsprechen üblichen Marktpreisen im Juli 2019. Vergleichsgrundlage ist eine übliche Holzrahmenbauwand: Ein Riegelwerk wird über eine innen liegende OSB 3-Platte in 15 mm Stärke ausgesteift, diese ist sowohl dampfbremsende Ebene als auch Untergrund für die Anbringung der Installationsebene. Die Vergleichsrechnung betrachtet ausschließlich die Installationsebene.

Detailberechnungen des Vergleichs für 1 m² Wandfläche:

Außenwand (von innen nach außen)	Konventionelle Wand mit Installationsebene (Aussteifung über OSB 3)					Wand mit STEICOinstall (Aussteifung über OSB 3)				
	Menge	Verschnitt	Arbeitszeit	Einzelkosten	Gesamtkosten	Menge	Verschnitt	Arbeitszeit	Einzelkosten	Gesamtkosten
Gipskartonbauplatte 12,5 mm	1,00 m ²	107 %		2,30 €/m ²	2,46 €	1,00 m ²	107 %		2,30 €/m ²	2,46 €
Klammern					0,07 €					0,09 €
Lohnkosten	1,00 m ²		10,80 min	50,73 €/h	9,13 €	1,00 m ²		10,80 min	50,73 €/h	9,13 €
Installationsriegel 60 mm (KVH, 6 * 6 cm)	1,60 lfm	105 %		1,80 €/lfm	3,02 €					
Lohnkosten	1,60 lfm		11,52 min	50,73 €/h	9,74 €					
Dämmung zw. Inst.riegel (STEICOflex) 50 mm	0,94 m ²	103 %		4,98 €/m ²	4,82 €					
Lohnkosten	0,90 m ²		10,80 min	50,73 €/h	9,13 €					
STEICOinstall 50 mm (nur geheftet)						1,00 m ²	105 %		13,00 €/m ²	13,65 €
Lohnkosten						1,00 m ²		5,40 min	50,73 €/h	4,57 €
Verlegung / Installation ¹⁾	1,00 m ²		9,00 min	50,73 €/h	7,61 €	1,00 m ²		4,20 min	50,73 €/h	3,55 €
Grundlegender Elementaufbau					gleich					
Summe			42,12 min		45,99 €			20,40 min		33,45 €
Summe Materialkosten ²⁾					10,38 €					16,20 €
Summe Lohnkosten ³⁾					35,61 €					17,25 €

1) Verlegung von Kabeln und Installation von Leerrohren
 2) Preise ohne individuelle Rabatte zum Juli 2019
 3) Stundenverrechnungssatz gem. Holzbau Deutschland

50 %
schneller

27 %
günstiger



STEICO *install* Dämmsystem für Installationsebenen

STEICO *install* – Lieferformen und Details

**Vorgefräste Variante (Fräsungen in Plattenlängsrichtung):
Einsatz vor allem in der Vorfertigung**

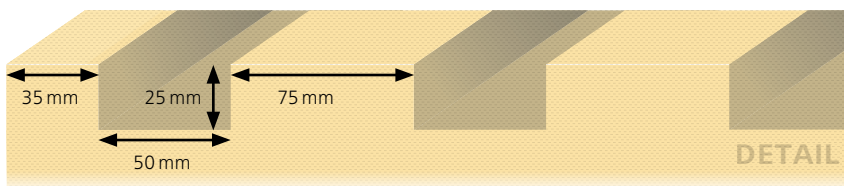
Dicke [mm]	Format [mm]	Stück / Palette	Gewicht / m ² [kg]	Fläche / Palette [m ²]	Gewicht / Palette [kg]
50	1.250 * 2.595	22	5,60	71,3	ca. 410

Kanäle 25 * 50 mm (t * b). Lichter Abstand zwischen Kanälen 75 mm, Abstand vom Rand 35 mm.

Ungefräste Variante: Einsatz überwiegend bei bauseitiger Verwendung

Dicke [mm]	Format [mm]	Stück / Palette	Gewicht / m ² [kg]	Fläche / Palette [m ²]	Gewicht / Palette [kg]
50	2.600 * 600	44	7,00	68,6	ca. 490

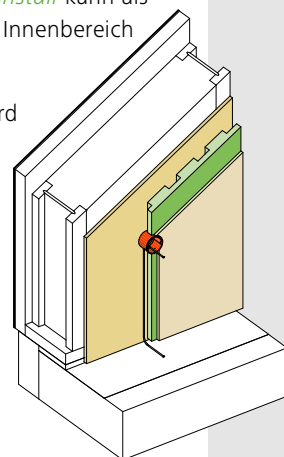
Die druckfesten STEICO *install* Holzfaser-Dämmplatten (> 100 kPa; λ_D 0,040) werden im Trockenverfahren mit einer Dicke von 50 mm hergestellt. Vorgefräste Leitungskanäle in einer Tiefe von 25 mm und einer Breite von 50 mm ermöglichen alle Arten elektrischer Installationen bis hin zu Leerrohren mit einem Durchmesser von 20 mm. Üblicherweise werden die Dämmplatten so verlegt, dass die Leitungskanäle vertikal orientiert und somit über den Rohboden bzw. die Decke zugänglich sind. Die Fräsung kann dabei sowohl in Richtung OSB-Platte als auch in Richtung Gipskartonplatte zeigen.



Kalk- oder Lehmputz

Kalk- oder Lehmputz gewinnt im ökologischen Holzbau zunehmend an Bedeutung, STEICO *install* kann als Putzträgerplatte im Innenbereich eingesetzt werden.

Die Dämmplatte wird mit den Leitungskanälen zur OSB-Platte hin verlegt, ist für den Elektriker gut zugänglich und kann als ebene Plattenoberfläche raumseitig direkt verputzt werden.



Eine Marke der quick-mix Gruppe



Zertifizierte Nachhaltigkeit

STEICO *install* Dämmplatten werden wie alle STEICO Holzfaser-Dämmstoffe aus frischem, unbehandeltem Holz aus verantwortungsvoller Forstwirtschaft (FSC®- und PEFC®-zertifiziert) hergestellt. Das Institut für Baubiologie Rosenheim bestätigt die hohe, wohnklimatische Qualität der Dämmplatte, ohne bedenkliche Emissionen, Materialien oder Zusatzstoffe.



JOBANGEBOT

Zur Verstärkung unseres Teams in Feldkirchen suchen wir ab sofort mehrere PROJEKTMANAGER FÜR DEN HOLZBAU (m/w/d)

Sie haben mehrere Jahre Berufserfahrung im Holzbau und eine abgeschlossene Ausbildung oder ein Studium? Cad-work (oder vergleichbare Programme) und MS Office zählen zu Ihren täglichen Werkzeugen? Sie sprechen neben deutsch auch englisch und arbeiten lösungsorientiert? Dann haben wir eine spannende Herausforderung für Sie!



Erfahren Sie mehr über dieses Jobangebot und die Karriere bei STEICO unter www.steico.com/karriere/jobs/

STEICO NEWSLETTER

Mit dem digitalen STEICO Newsletter erhalten Sie alle drei Wochen relevante News für den Holzbauer und Zimmermann: aktuelle technische Entwicklungen, neue Konstruktionslösungen, u.v.m.

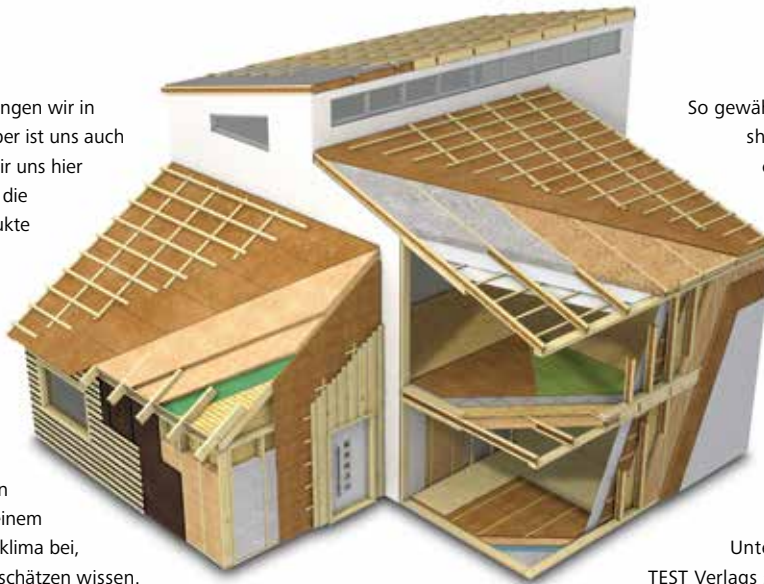
Sichern Sie sich den Wissensvorsprung für ökologisches Dämmen und Bauen.

www.steico.com/newsletter/



Weitere Informationen finden Sie auf unserer Homepage unter: www.steico.com/download/produkte-allgemeines/

80% unseres Lebens verbringen wir in geschlossenen Räumen. Aber ist uns auch immer bewusst, mit was wir uns hier umgeben? STEICO hat sich die Aufgabe gestellt, Bauprodukte zu entwickeln, die die Bedürfnisse von Mensch und Natur in Einklang bringen. So bestehen unsere Produkte aus nachwachsenden Rohstoffen ohne bedenkliche Zusätze. Sie helfen, den Energieverbrauch zu senken und tragen wesentlich zu einem dauerhaft gesunden Wohnklima bei, das nicht nur Allergiker zu schätzen wissen. Ob Konstruktionsmaterialien oder Dämmstoffe: STEICO Produkte tragen eine Reihe angesehener Qualitätssiegel.



So gewährleisten die FSC®- (Forest Stewardship Council®) und PEFC®-Zertifikate eine nachhaltige, umweltgerechte Nutzung des Rohstoffs Holz. Die anerkannten Prüfsiegel des IBR® (Institut für Baubiologie Rosenheim) und die Mitgliedschaft beim IBU (Institut für Bauen und Umwelt e.V.) bestätigen den STEICO Produkten, dass sie baubiologisch unbedenklich sind und gleichzeitig den Schutz der Umwelt sicherstellen. Auch bei unabhängigen Untersuchungen wie denen des ÖKO-TEST Verlags schneiden STEICO Produkte regelmäßig mit „sehr gut“ ab. So bietet STEICO Sicherheit und Qualität für Generationen.

Das natürliche Dämm- und Konstruktionssystem für Sanierung und Neubau – Dach, Decke, Wand und Boden.



Nachwachsende Rohstoffe ohne schädliche Zusätze



Hervorragender Kälteschutz im Winter



Exzellenter sommerlicher Hitzeschutz



Spart Energie und steigert den Gebäudewert



Regensichernd und diffusions-offen



Guter Brandschutz



Erhebliche Verbesserung des Schallschutzes



Umweltfreundlich und recycelbar



Leichte und angenehme Verarbeitung



Der Dämmstoff für Wohn-gesundheit



Strenge Qualitätskontrolle



Aufeinander abgestimmtes Dämm- und Konstruktionssystem

