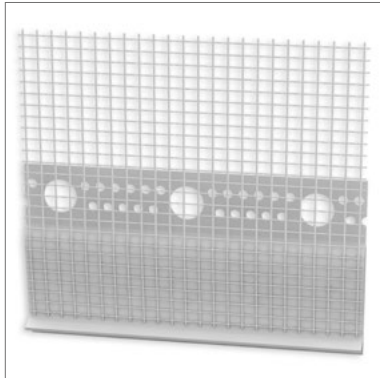


# STEICOsecure Blechanschlussprofil



- Kunststoffprofil (6mm) mit integriertem Glasfasergewebe für das STEICOsecure WDVS, als entkoppelter Anschluss an bereits vorhandene Blechprofile.
- Bewegungen werden innerhalb des Profils aufgenommen und können Rissbildung verhindern
- Anschluss des Putzsystems ohne Dichtstoff / Wartungsfugen

## Einsatzbereich



- Putzprofil für bewegliche, entkoppelte Ausführung im WDVS bei Blechanschlüssen

## Technische Daten

Farbe	Weiß
Material	Kunststoff
Material Gewebe	Glasfasergewebe

## Lieferformen

### Lieferung in handlichen Kartons

Farbton	Länge [mm]	Anzahl/Pak. [St.]	lfm/Pak. [m]
Weiß	2500	10	25

## Hinweise

### Lagerung

- Trocken, vor UV-Strahlen geschützt lagern, vor Feuchtigkeit schützen

### Entsorgung

- Über den regulären Bauabfall, geltende gesetzliche Richtlinien beachten

### Bearbeitung

- Mit Auflagenschere oder anderen geeigneten Schneidwerkzeugen zur Kunststoffbearbeitung

### Arbeitsschutz und Sicherheit

- Sicherheitsdatenblatt beachten
- Bei Zuschnitt Schutzbrille und Arbeitshandschuhe tragen

# STEICO*secure* Blechanschlussprofil

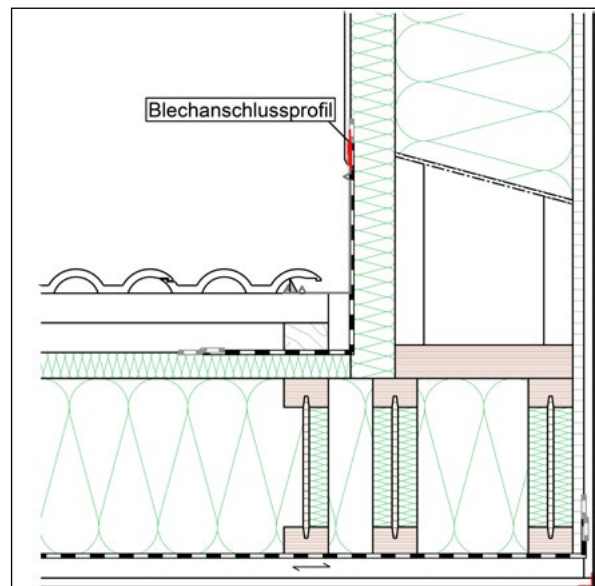
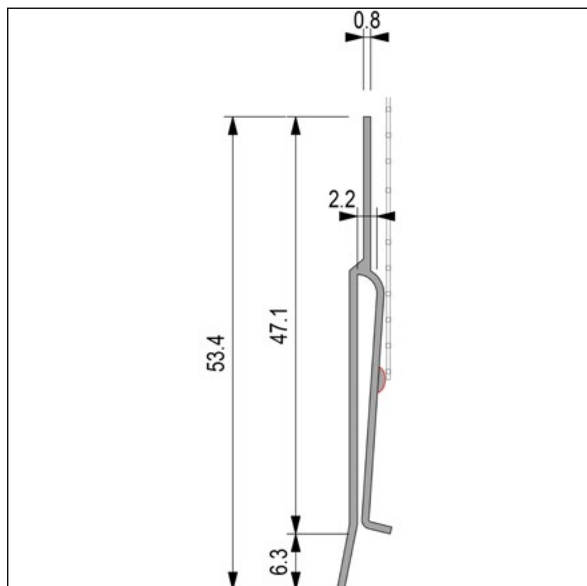
## Verarbeitung

### Untergrund

- Stabiler, ebener, trockener Untergrund - frei von Stoffen, die den Haftverbund beeinträchtigen (z. B. Fett, Schmutz)
- Die Dämmplatten und vorhandenen Bleche müssen eben, ohne Rücksprung verlegt werden. Alle Befestigungsmittel sind flächeneben einzubringen. Bleche / Anschlüsse sind bauseits im tragfähigen Untergrund zu befestigen; in der Dämmplatte möglichst mit STEICO*secure* Montagespirale
- Die oberen 5,0cm des Anschlusses müssen frei von Verbindungsmittel sein, um das Profil aufzuschieben

### Setzen des Profils

- Das Blechanschlussprofil wird vor der Flächenarmierung auf das befestigte Blech gesteckt. Es ist darauf zu achten das min. 1,0cm Luft zwischen Profileinschub und Blech ist, um eine ausreichende Bewegungsaufnahme zu gewähren.
- Das Profil muss spannungs- und druckfrei eingebaut werden; **nicht auf vorstehende Schrauben aufsetzen!**
- Fixierung des Profiles in der richtigen Höhe mittels Armierungsmörtel oder Kunststoffnägeln / Steckverbinder; Verklebung mit STEICO*multi fill* am Dämmstoff
- Die Flächenarmierung muss die Gewebefahne des Blechanschlussprofils min. 10 cm überlappen.



## Zertifikate und Qualitätsmanagement



## ☰ Legende

### Abkürzungen:

- Gew.** Gewicht
- Verp.** Verpackung
- Pak.** Paket
- St.** Stück
- Lfm.** Laufmeter

☑ Stand: 12/2023 📄 Es gilt die aktuelle Auflage. Irrtum vorbehalten. ☰ Legende siehe letzte Seite