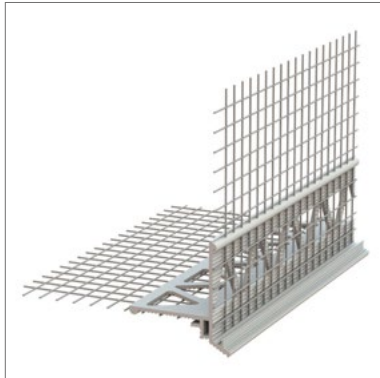


# STEICO*secure* Tropfkantenprofil TR30



- Kunststoffprofil zur Ausbildung von Tropfkanten (6mm) mit integriertem Glasfasergewebe für das STEICO*secure* WDVS
- Exakte Putzbegrenzung
- Gezielte Wasserführung

## Einsatzbereich



- Ausbildung von Tropfkanten als Abschluss oder bei Rücksprüngen in der Fassade z.B. Sturzleibung Fensterelement

## Technische Daten

Farbe	Weiß
Material	Kunststoff
Material Gewebe	Glasfasergewebe

## Lieferformen

### Lieferung in handlichen Kartons

Farbton	Länge [mm]	Anzahl/Pak. [St.]	lfm/Pak. [m]
Weiß	2400	25	60

## Hinweise

### Lagerung

- Trocken, vor UV-Strahlen geschützt lagern, vor Feuchtigkeit schützen

### Arbeitsschutz und Sicherheit

- Sicherheitsdatenblatt beachten
- Bei Zuschnitt Schutzbrille und Arbeitshandschuhe tragen

### Entsorgung

- Über den regulären Bauabfall, geltende gesetzliche Richtlinien beachten

### Bearbeitung

- Mit Auflagenschere oder anderen geeigneten Schneidwerkzeugen zur Kunststoffbearbeitung

# STEICO*secure* Tropfkantenprofil TR30

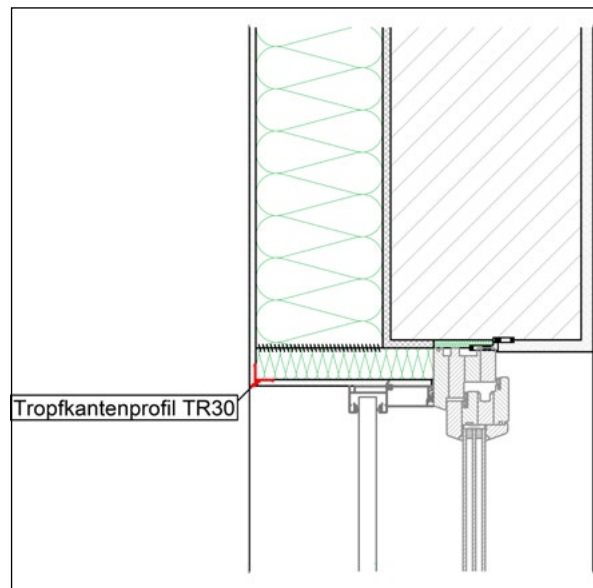
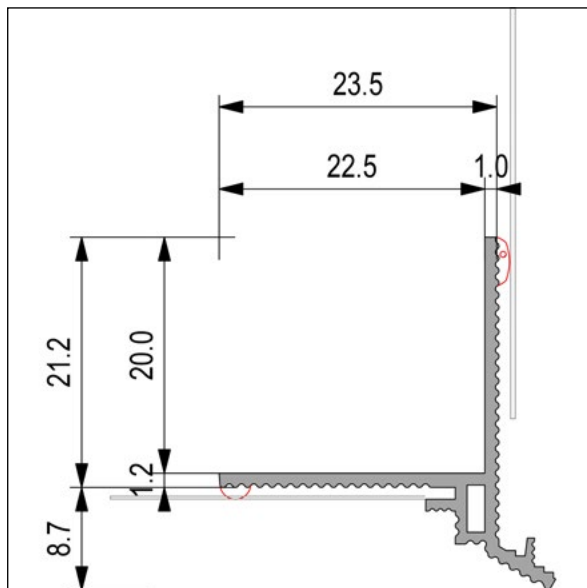
## Verarbeitung

### Untergrund

- Alle Untergründe müssen sauber, trocken, tragfähig und frei von trennenden Substanzen sein
- Die Dämmplatten müssen eben, ohne Rücksprung verlegt werden
- Der Dämmstoffkleber muss entsprechend ausgehärtet sein

### Setzen des Tropfkantenprofils

- Tropfkantenprofil auf Fertigmaß schneiden
- Tropfkantenprofil kantenbündig und fluchtgerecht im vorgelegten Armierungsmörtel ansetzen und ggf. mit Kunststoffnägeln oder Steckverbindern im Dämmstoff fixieren
- Gewebefahne in Armierungsputz einlegen und einspachteln
- Flächengewebe Armierungsschicht bis Putzkante überlappend einspachteln
- Oberputz auftragen und an der Profilkante abziehen
- Einzelne Profile können Niveaugleich mit Steckverbindern zusammengefügt werden



## Zertifikate und Qualitätsmanagement



# STEICO*secure* Tropfkantenprofil TR30

## ☰ Legende

### Abkürzungen:

- Gew.** Gewicht
- Verp.** Verpackung
- Pak.** Paket
- St.** Stück
- Lfm.** Laufmeter