

Detailkatalog Gebäudeabschlusswand

Umweltfreundliche Bauprodukte
aus nachwachsenden Rohstoffen

Konstruktionen

INHALT

Holzrahmenbau
Vorhangfassade
WDVS




STEICO
Das Naturbausystem

STEICO Detailkatalog - Inhaltsverzeichnis

Grundstruktur

1. Ebene

Bauteil	
AW	Außenwand
DA	Dach
DE	Decke

2. Ebene

Typ	
WDVS	Wärmedämmverbundsystem
VHF	Vorhangfassade
SD	Steildach
FD	Flachdach
HB	Holzbalken
MH	Massivholz
BE	Beton

3. Eben

Konstruktion	
HRB	Holzrahmenbau
MHG	Massivholzwand gedübelt
MHHU	Massivholzwand holz UK
MWHU	Mauerwerk holz UK
MWG	Mauerwerk geklebt und gedübelt
MW	Mauerwerk
ZSD	Zwischensparrendämmung
ADD	Aufdachdämmung
nsi	Nicht sichtbar
si	Sichtbar
Be	Beton

STEICO Detailkatalog - Inhaltsverzeichnis

4. Ebene

Bereich		
1	Sockel	Wand
2	Außenwand / Systemübergänge	
3	Fenster / Tür	
4	Rollo	
5	Raffstore & Jalousie	
6	Dach / Systemübergänge	
7	Decke / Systemübergänge	
1	First	Dach
2	Traufe	
3	Ortgang	
4	DFF	
5	Elementstoß	
6	Kehlbalkenanschluss	
7	Anschlüsse	

STEICO Detailkatalog - Inhaltsverzeichnis

Gebäudeabschlusswand (GAW)

Wärmedämmverbundsystem (WDVS)

Holzrahmenbau (HRB)

Außenwand / Systemübergänge

GAW-WDVS-HRB-1-10 AW - Übergänge - Gebäudetrennwand Seite 6

Dach / Systemübergänge

GAW-WDVS-HRB-2-10 Dach - Übergänge - Anschluss an Gebäudetrennwand Seite 7

Decke / Systemübergänge

GAW-WDVS-HRB-3-10 Decke - Übergänge - Anschluss an Gebäudetrennwand Seite 8

Variante 1

GAW-WDVS-HRB-3-20 Decke - Übergänge - Anschluss an Gebäudetrennwand Seite 9

Variante 2

Gebäudeabschlusswand (GAW)

Vorhangfassade (VHF)

Holzrahmenbau (HRB)

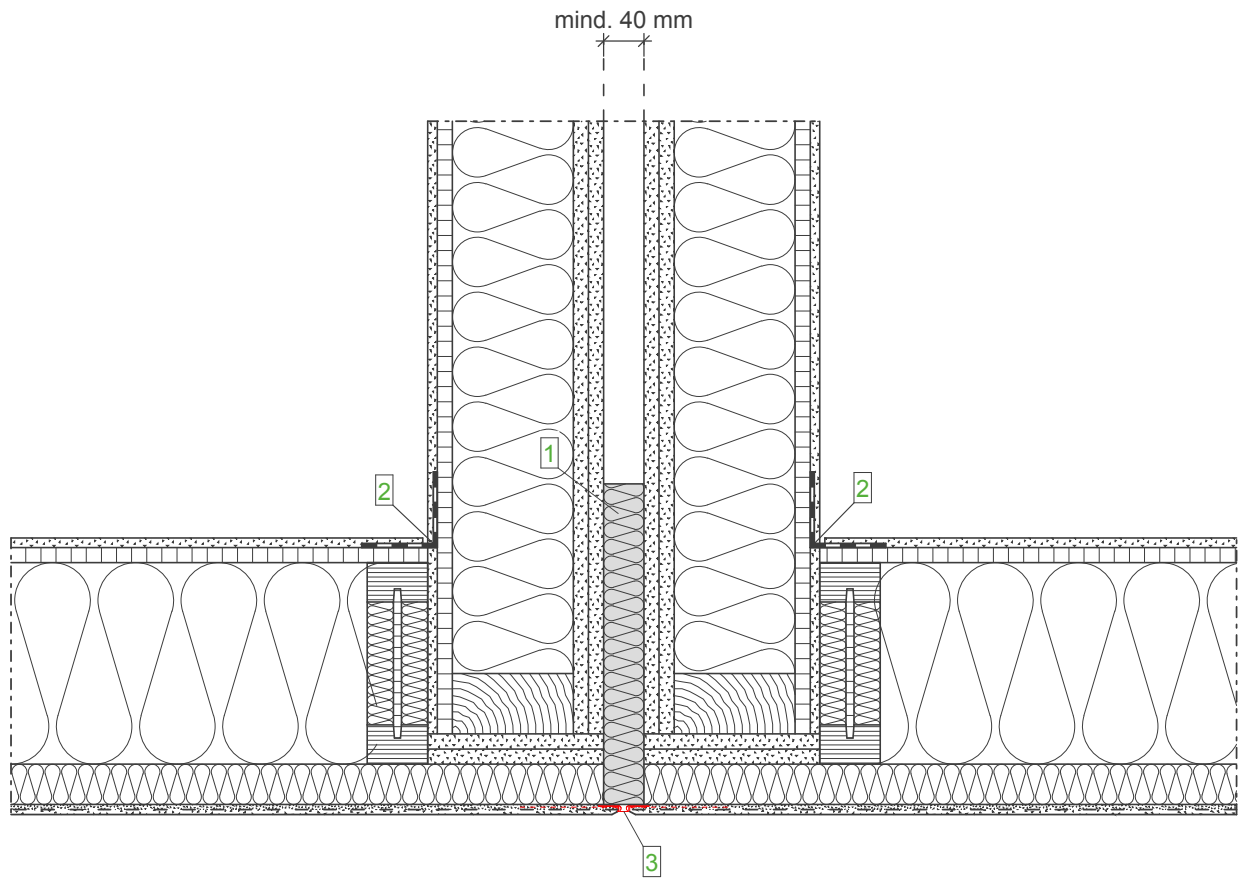
Außenwand / Systemübergänge

AW-GAW-VHF-HRB-1-10 AW - Übergänge - Gebäudetrennwand Seite 11

Gebäudeabschlusswand WDVS - Holzrahmenbau

Wandaufbau
(von innen nach außen)

Nr.	Material	Dicke in cm
1	GKB- Platte	0.95
2	OSB- Platte, luftdicht verklebt	1.50
3	STEICOflex mit KVH 60/120	12.00
4	Fermacell x 2	1.50



**Aufbau Gebäudeabschlusswand
(von innen nach außen)**

- GKB-Platte 9,5 mm
- OSB-Platte 15 mm
- KVH 60/120 mm
- STEICOflex
- Fermacell 2 x 15 mm

**Aufbau Außenwand
(von innen nach außen)**

- GKB-Platte 9,5 mm
- Holzwerkstoffplatte 15 mm
- STEICOjoist (SJ 60) 200 mm
- STEICOflex 200 mm
- STEICOprotect 40 mm

Legende:

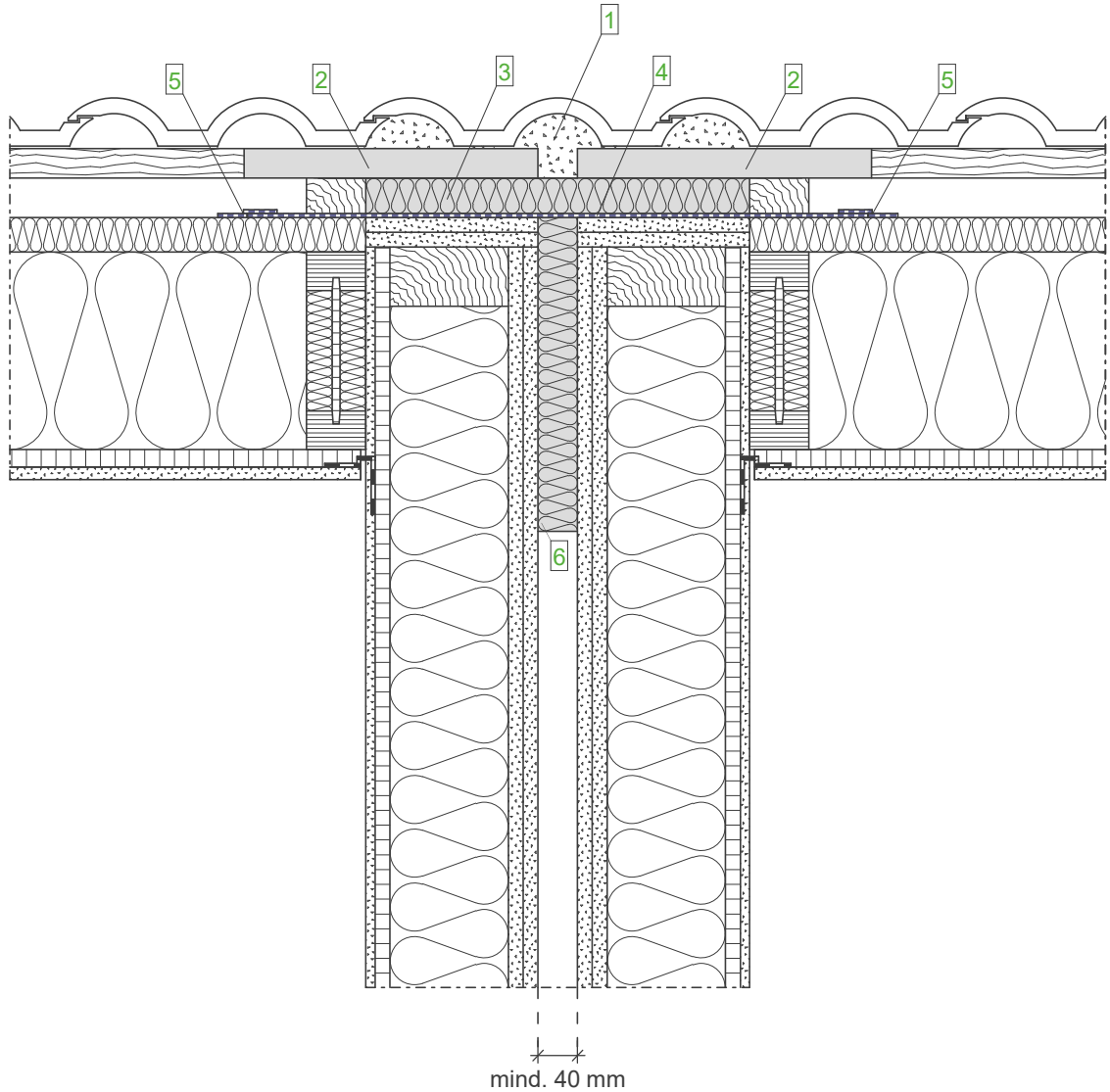
1	Nicht brennbarer Dämmstoff Schmelzpunkt > 1000 °C
2	STEICOmultip tape
3	Fugenprofil

Wichtiger Hinweis:

Die vorstehende Abbildung stellt lediglich einen Planungsvorschlag dar. Anwendbarkeit, Vollständigkeit und Übereinstimmung mit dem jeweils geltenden Stand der Technik sind vom Verarbeiter / Kunden eigenverantwortlich zu prüfen. In keinem Fall kann dieser Planungsvorschlag individuelle planerische Detailangaben ersetzen.

AW - Übergänge - Gebäudeabschlusswand

Datum: 12.03.2015	Detailnummer: GAW-WDVS-HRB-1-10
Änderung: 15.03.2019	Bearbeiter: L. Pichlmeier
	Maßstab: 1 : 7.5



**Aufbau Gebäudeabschlusswand
(von innen nach außen)**

- GKB-Platte 9,5 mm
- OSB-Platte 15 mm
- KVH 60/120 mm
STEICOflex
- Fermalcell 2 x 15 mm

**Dachaufbau
(von innen nach außen)**

- GKB-Platte 12,5 mm
- Holzwerkstoffplatte 18 mm
- STEICOjoist (SJ 60) 200 mm
STEICOflex 200 mm
- STEICOuniversal 35 mm
- Konterlattung 60/40 mm
- Traglattung 50/30 mm
- Dachziegel

Legende:

1	Hohlräume mit nichtbrennbarem Baustoff ausgefüllt z.B. Mörtelbett
2	Metallspange
3	Mineralfaserplatte Baustoffklasse A1, nicht brennbar Schmelzpunkt > 1000 °C Rohdichte ca. 95 kg/m ³
4	STEICOmulti UDB
5	STEICOmulti tape F (min. 100 mm) + STEICOmulti primer
6	Nicht brennbarer Dämmstoff Schmelzpunkt > 1000 °C

Wichtiger Hinweis:

Die vorstehende Abbildung stellt lediglich einen Planungsvorschlag dar. Anwendbarkeit, Vollständigkeit und Übereinstimmung mit dem jeweils geltenden Stand der Technik sind vom Verarbeiter / Kunden eigenverantwortlich zu prüfen. In keinem Fall kann dieser Planungsvorschlag individuelle planerische Detailvorgaben ersetzen.

Dach - Übergänge - Anschluss an Gebäudeabschlusswand

Datum: 12.03.2015

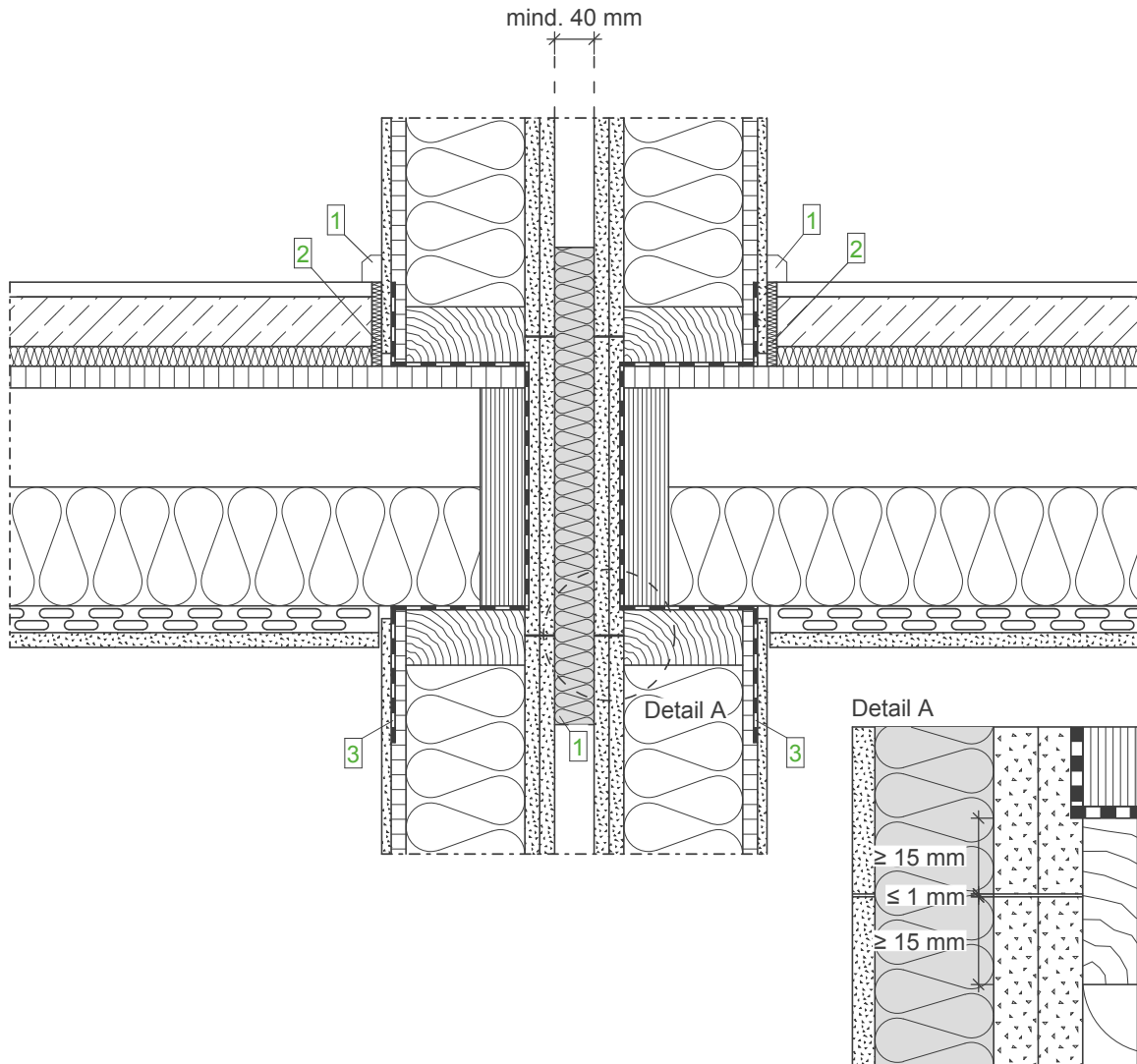
Detailnummer: GAW-WDVS-HRB-2-10

Änderung: 19.08.2019

Bearbeiter: L. Pichlmeier

Maßstab: 1 : 7.5

STEICO
Das Naturbausystem



**Aufbau Gebäudeabschlusswand
(von innen nach außen)**

- GKB-Platte 9,5 mm
- OSB-Platte 15 mm
- KVH 60/120 mm
STEICOflex
- Fermacell 2 x 15 mm

Aufbau Decke

- Fußbodenbelag
- Nassestrich 50 mm
- STEICOtherm SD 20 mm
- Holzwerkstoffplatte 22 mm
- STEICO LVL 45 x 220 mm
- STEICOflex 120 mm
- Federschiene 27 mm
- GKF-Platte 15 mm

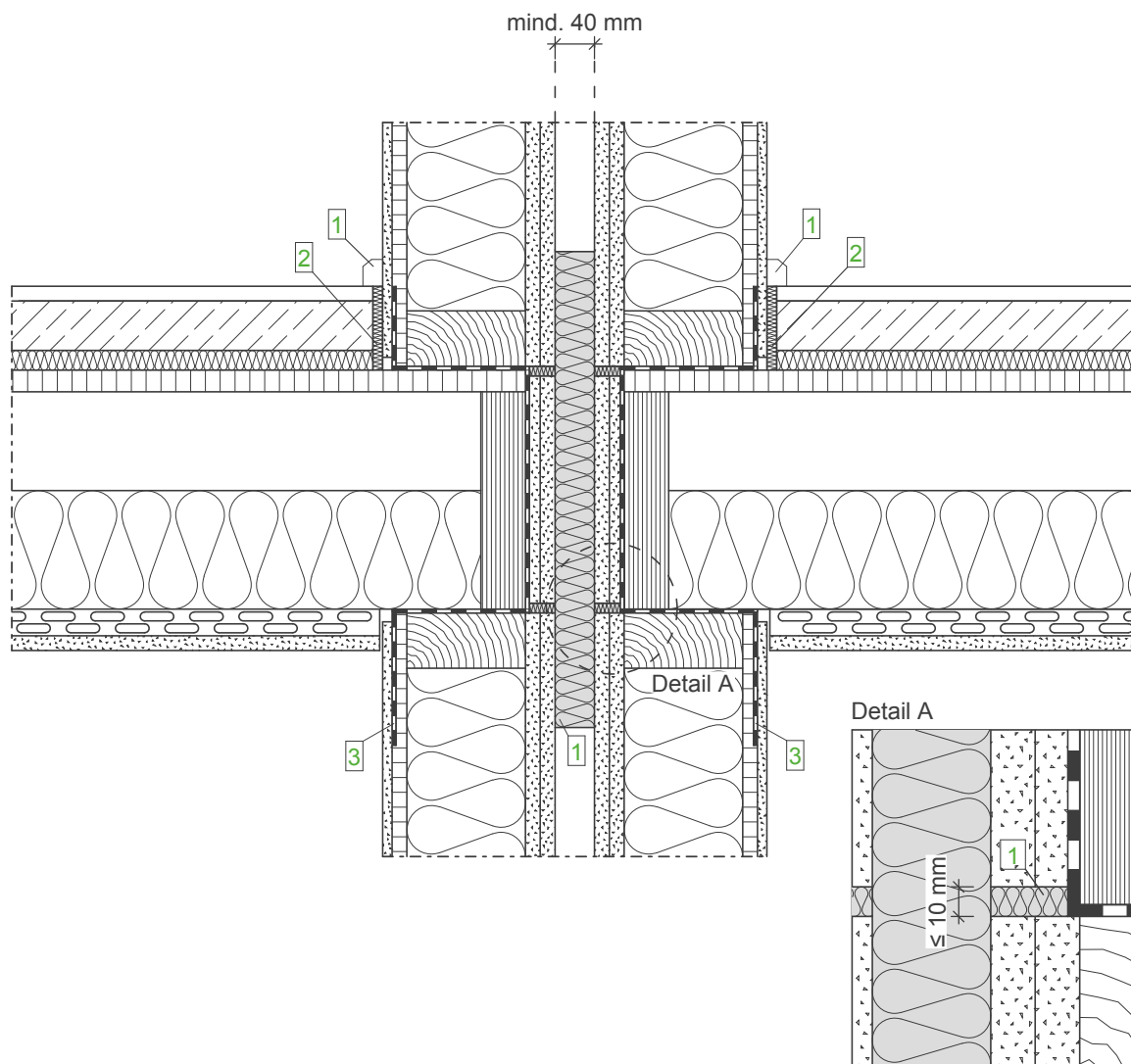
Legende:

1	Nicht brennbarer Dämmstoff Schmelzpunkt > 1000 °C
2	STEICOsoundstrip
3	Luftdichter Anschluss

Wichtiger Hinweis:

Die vorstehende Abbildung stellt lediglich einen Planungsvorschlag dar. Anwendbarkeit, Vollständigkeit und Übereinstimmung mit dem jeweils geltenden Stand der Technik sind vom Verarbeiter / Kunden eigenverantwortlich zu prüfen. In keinem Fall kann dieser Planungsvorschlag individuelle planerische Detailangaben ersetzen.

Decke - Übergänge - Anschluss an Gebäudeabschlusswand - Fuge 1		
Datum: 12.11.2018	Detailnummer: GAW-WDVS-HRB-3-10	
Änderung: 15.03.2019	Bearbeiter: L. Pichlmeier	Maßstab: 1 : 7.5



**Aufbau Gebäudeabschlusswand
(von innen nach außen)**

- GKB-Platte 9,5 mm
- OSB-Platte 15 mm
- KVH 60/120 mm
STEICOflex
- Fermacell 2 x 15 mm

Aufbau Decke

- Fußbodenbelag
- Nassestrich 50 mm
- STEICOtherm SD 20 mm
- Holzwerkstoffplatte 22 mm
- STEICO LVL 45 x 220 mm
- STEICOflex 120 mm
- Federschiene 27 mm
- GKF-Platte 15 mm

Legende:

- | | |
|---|--|
| 1 | Nicht brennbarer Dämmstoff
Schmelzpunkt > 1000 °C |
| 2 | STEICOsoundstrip |
| 3 | Luftdichter Anschluss |

Wichtiger Hinweis:

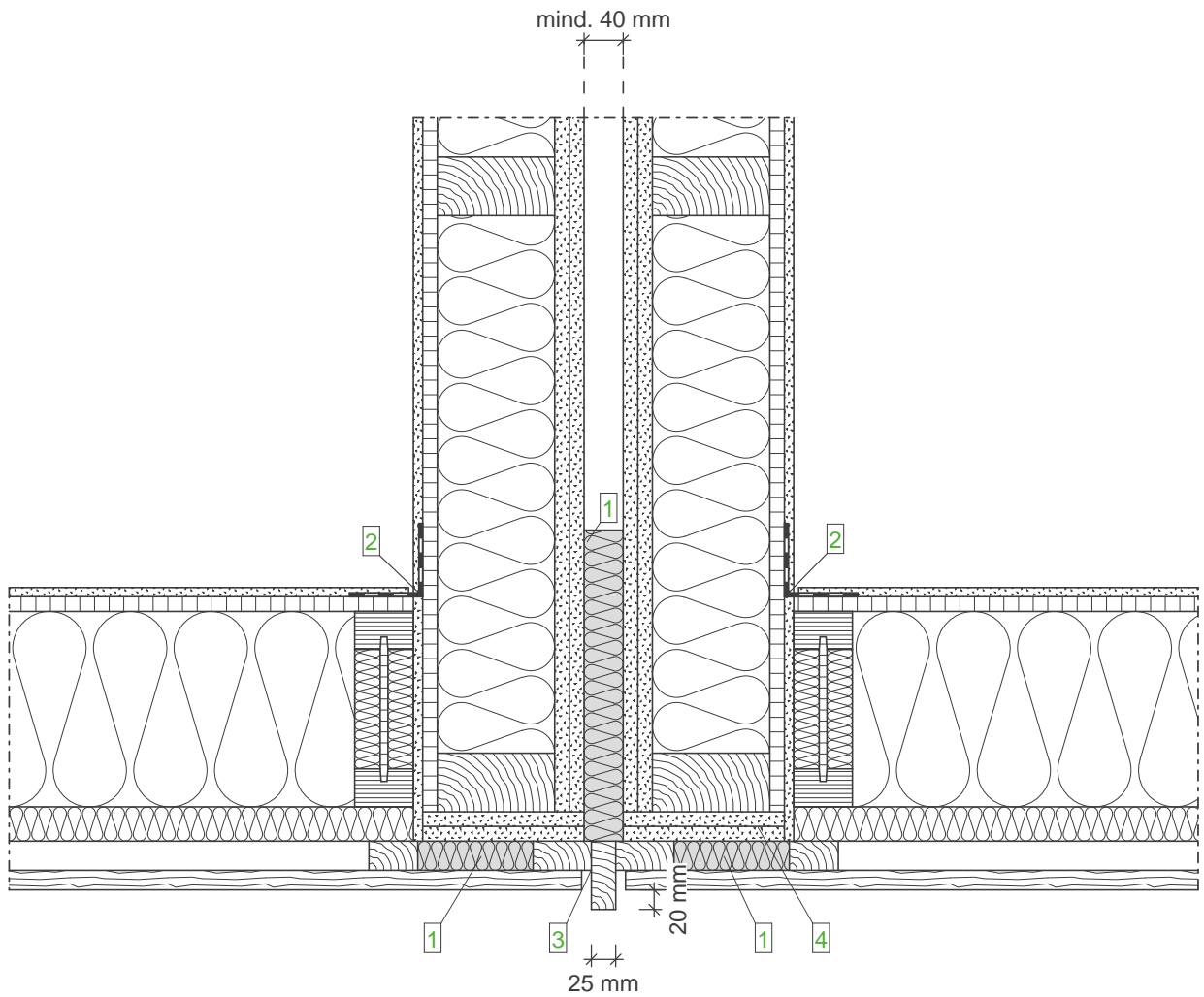
Die vorstehende Abbildung stellt lediglich einen Planungsvorschlag dar. Anwendbarkeit, Vollständigkeit und Übereinstimmung mit dem jeweils geltenden Stand der Technik sind vom Verarbeiter / Kunden eigenverantwortlich zu prüfen. In keinem Fall kann dieser Planungsvorschlag individuelle planerische Detailangaben ersetzen.

Decke - Übergänge - Anschluss an Gebäudeabschlusswand - Fuge 2		
Datum: 12.11.2018	Detailnummer: GAW-WDVS-HRB-3-20	
Änderung: 15.03.2019	Bearbeiter: L. Pichlmeier	Maßstab: 1 : 7.5

Gebäudeabschlusswand Vorhangfassade - Holzrahmenbau

Wandaufbau
(von innen nach außen)

Nr.	Material	Dicke in cm
1	GKB- Platte	0.95
2	OSB- Platte, luftdicht verklebt	1.50
3	STEICOflex mit KVH 60/120	12.00
4	Fermacell x 2	1.50



**Aufbau Gebäudeabschlusswand
(von innen nach außen)**

- GKB-Platte 9,5 mm
- OSB-Platte 15 mm
- KVH 60/120 mm
- STEICOflex
- Fermacell 2 x 15 mm

**Aufbau Außenwand
(von innen nach außen)**

- GKB-Platte 9,5 mm
- Holzwerkstoffplatte 15 mm
- STEICOWall (SW 60) 200 mm
- STEICOflex 200 mm
- STEICOuniversal 35 mm
- Konterlattung 30/50 mm
- Schalung 20 mm

Legende:

- | | |
|---|--|
| 1 | Nicht brennbarer Dämmstoff
Schmelzpunkt > 1000 °C |
| 2 | STEICOMulti tape |
| 3 | Schattenfuge |
| 4 | Fermacell 2 x 15 mm |

Wichtiger Hinweis:

Die vorstehende Abbildung stellt lediglich einen Planungsvorschlag dar. Anwendbarkeit, Vollständigkeit und Übereinstimmung mit dem jeweils geltenden Stand der Technik sind vom Verarbeiter / Kunden eigenverantwortlich zu prüfen. In keinem Fall kann dieser Planungsvorschlag individuelle planerische Detailangaben ersetzen.

AW - Übergänge - Gebäudeabschlusswand

Datum: 12.03.2015

Detailnummer: AW-GAW-VHF-HRB-1-10

Änderung: 15.03.2019

Bearbeiter: L. Pichlmeier

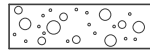
Maßstab: 1 : 7.5

STEICO
natürlich besser dämmen

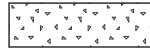
Zeichenerklärung der Schraffuren



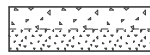
Mauerwerk



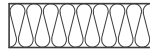
Kies, Schotter



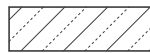
Putz, GKB-Platte



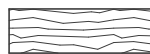
Systemputz (bestehend aus Armierungsmasse, Armierungsgewebe, Oberputz)



Dämmung: z.B. STEICO protect



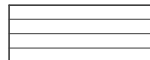
Beton bewehrt



Holzseitenfläche



Holzstirnseite



STEICO LVL



Holzwerkstoffplatte z. B. OSB



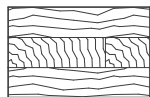
Abdichtung z.B. Fugendichtband



Abdichtung diffusionsoffen
Unterspannbahn



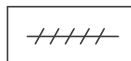
Abdichtung diffusionsoffen + -hemmend + -diffusionsdicht
Dampfbremse / Dampfsperre



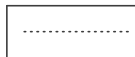
Massivholzsystem



Isolierstoffe



STEICO multi fill



Insektenschutzgitter



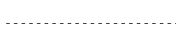
breite Volllinie

- sichtbare Kante, Rändel



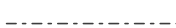
schmale Volllinie

- Maßlinie, Hilfslinie, Lichtkante, Schraffur, Projektionslinie



Strichlinie

- verdeckte Kanten



Strichpunktlinie

- Schnittebene, Symmetrielinie, Bewegungslinie

Zeichenerklärung

Datum: 10.03.2015

Detailnummer: -

Änderung: 21.08.2015

Bearbeiter: A. Luz

Maßstab: 1 : 2.5