



INFO

Bemessung von STEICO *LVL* Furnierschichtholz und STEICO Stegträger mit Hilfe von Bemessungsprogrammen

STEICO*xpress* und weitere Programme für die Dimensionierung von STEICO *LVL* und STEICO*joist* Stegträger

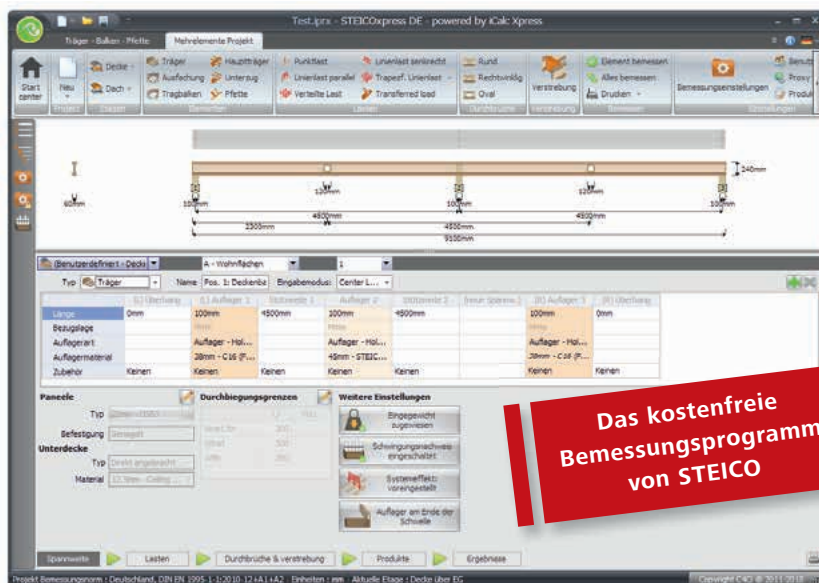
Für die statische Dimensionierung der Bauteile stehen dem Planer eine Vielzahl von Bemessungsprogrammen zur Verfügung. Im Folgenden werden die verschiedenen Programme vorgestellt, mit welchen STEICO *LVL* Furnierschichtholz und STEICO Stegträger bemessen werden können.

STEICO*xpress*



Mit dem STEICO*xpress* Bemessungsprogramm steht dem Planer eine kostenfreie Software zur Verfügung, welche die Bemessung von Biegeträgern einfach und in kürzester Zeit erlaubt. Ob Einfeldträger oder Mehrfeldträger, Dach oder Decke, eine Bemessung von STEICO *LVL* und STEICO*joist*

Stegträger kann mit Hilfe dieses Programms in nur wenigen Schritten durchgeführt werden. Auch die Bemessung von Durchbrüchen ist einfach möglich.



Das kostenfreie Bemessungsprogramm von STEICO

Bei Interesse kontaktieren Sie unsere Vertriebsmitarbeiter aus Ihrem Gebiet:
www.steico.com/service/ansprechpartner

Die tragenden und aussteifenden Bauteile im STEICO Bausystem bilden das STEICO *LVL* Furnierschichtholz und die STEICO Stegträger, sogenannte Engineered Wood Products (EWPs). Diese vielseitig einsetzbaren Produkte überzeugen in vielerlei Hinsicht, vor allem durch höchste Beanspruchbarkeit und Dimensionsstabilität.

STEICO *LVL*



STEICO *LVL* zählt zu den belastbarsten Holzwerkstoffen überhaupt. Ob im Wohnhausbau oder im Ingenieurholzbau: STEICO *LVL* überzeugt durch seine Festigkeit, Belastbarkeit und Formstabilität.

STEICO Stegträger



Die STEICO Stegträger sind sowohl materialtechnisch als auch geometrisch optimierte Bauteile. Das Funktionsprinzip hierfür ist so einfach wie bestechend: Reduktion. Wo kein Material benötigt wird, wird auch kein Material verschwendet. Das Resultat: verbesserte Eigenschaften bei geringem Gewicht.



Dem Planer stehen neben dem kostenfreien STEICO^{express} eine Vielzahl von Programmen für die Tragwerksplanung zur Verfügung, welche die Produkte der Firma STEICO in Ihrer Datenbank hinterlegt haben. Das gewünschte Produkt kann aus der jeweiligen Datenbank mit nur wenigen Klicks ausgewählt und bemessen werden.

Softwarelösungen für die Bemessung von STEICO *LVL* und STEICO Stegträger

| Software | | siehe Seite | STEICO <i>LVL</i> | STEICO ^{joist} | STEICO ^{wall} | Weitere Informationen |
|---------------------------|---|-------------|-------------------|-------------------------|------------------------|--|
| STEICO ^{express} |  | 1 | ✓ | ✓ | – | steico.com |
| mb AEC Software GmbH |  | 3 | ✓ | ✓ | ✓ | mbaec.de |
| Friolo Software |  | 4 | ✓ | – | – | friolo.eu/de |
| Harzer Statik Software |  | 4 | ✓ ₁ | ✓ | – | harzerstatik.de |
| Dlupal Software |  | 4 | ✓ | ✓ | – | dlupal.com |
| DC-Statik |  | 5 | ✓ | – | – | dietrichs.com/de/statik |
| VC Master |  | – | ✓ _{1,2} | ✓ ₁ | ✓ ₁ | vcmaster.com |
| PCAE |  | – | 2 | – | – | pcae.de |

1) Manuelle Eingabe der Materialdaten erforderlich

2) Hinterlegung von STEICO *LVL* in die Datenbank in Planung



BauStatik von mb AEC Software GmbH



STEICO LVL Furnierschichtholz steht dem Anwender der mb WorkSuite in folgenden Modulen als Standardmaterial zur Verfügung:

- S100.de Holz-Dachsystem
- S110.de/at Holz-Sparren
- S112.de Holz-Sparren, seitlich verstärkt
- S120.de/at Holz-Grat- und Kehlsparren
- S130.de/at Holz-Pfette in Dachneigung
- S131.de Holz-Koppelpfette in Dachneigung
- S140.de Windrispenband
- S141.de Holz-Kopfbandbalken
- S171.de Holz-Dachbinder
- S172.de Holz-Pulldachbinder
- S180.de Holz-Kehlbalkenanschluss
- S201.de Holz-Beton-Verbunddecke
- S202.de Holz-Decke, Schwingungsnachweis
- S295.de Holz-Deckenwechsel
- S302.de/at Holz-Durchlaufträger, DIN EN 1995-1-1
- S322.de/at Holz-Durchlaufträger, Doppelbiegung
- S400.de/at Holz-Stütze
- S410.de Holz-Stützensystem, DIN EN 1995-1-1
- S341.de Holz-Träger, zusammengesetzte Querschnitte
- S353.de Holz-Durchlaufträger mit Verstärkung
- S382.de Holz-Trägerausklinkung
- S384.de Holz-Auflagerung, Brandwand
- S390.de Holz-Trägeröffnung
- S394.de Holz-Gerbergelenksystem
- S396.de Holz-Querdruckanschluss
- S406.de Holz-Stütze, zusammengesetzte Querschnitte
- S602.de Holz-Bemessung, ebenes Stabwerk
- S482.de Holz-Stützenfuß, gelenkig
- S483.de Holz-Stützenfuß, eingespannt
- S712.de Holz-Balkenschuh und Balkenträger
- S713.de Holz-Hirnholzanschluss
- S715.de Holz-Schwalbenschwanzverbindung
- S720.de Zimmermannsmäßige Verbindungen
- S730.de Holz-Verbindungen, mechanisch
- S731.de Holz-Stäbe, gekreuzt
- S732.de Holz-Fachwerkknoten
- S750.de Holz-Rahmenecke mit Dübelkreis
- S751.de Holz-Verbindungen, biegesteif
- S770.de Holz-Verbindungsmittel
- S821.de Holz-Wandscheibe
- S822.de Holz-Deckenscheibe
- S823.de Holz-Zugverankerung
- S852.de/at Holz-Bemessung, tabellarisch

Eingabe: 400 - Holzstütze (S400.de) *

| Vorbemerkung | System | Wind | Belastungen | Material/Querschnitt |
|-------------------------|---------------------|------|--------------------|----------------------|
| Nachweise | Details | | Ausgabe | Erläuterung |
| Art | FSH STEICO LVL R | | | |
| Lage | hochkant | | | |
| Querschnittstyp | 123 | | | |
| Art | Rechteckquerschnitt | | | |
| Rechteckquerschnitt 124 | | | | |
| b _y | 7.5 | cm | b _z | 30.0 |
| Δb _y | | cm | Δb _z | 0.0 |
| b _{y,max} | | cm | b _{z,max} | |
| Nutzungsklasse 126 | | | | |
| NKL | 1 | | Nutzungsklasse | |

Feldeigenschaften
Wert: Art = FSH STEICO LVL R

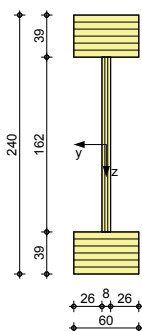
Holzmaterial einfügen

| Werkstoff | Festigkeitsklasse |
|--------------------|-------------------|
| NH | STEICO LVL R |
| BSH | STEICO LVL X |
| LH | |
| KVH | |
| Duo | |
| Trio | |
| Furnierschichtholz | |

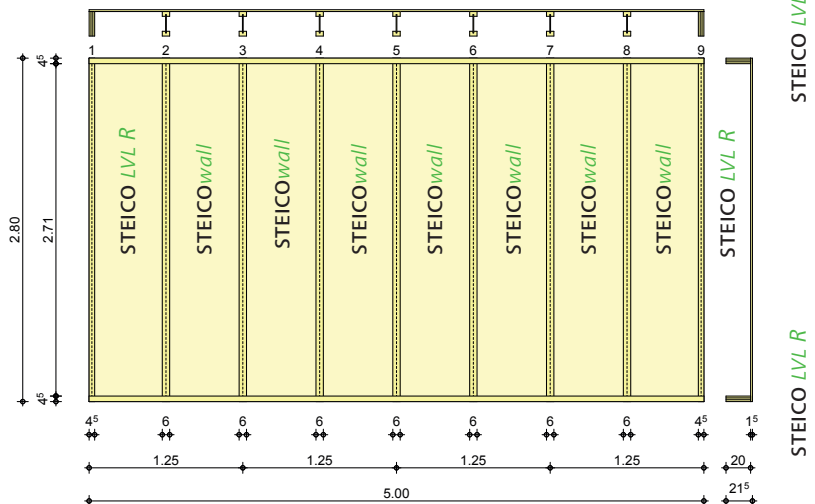
OK Abbrechen Hilfe

STEICO Stegträger können in folgenden Modulen bemessen werden:

- S101.de/at Holz-Pfettendach
- S110.de/at Holz-Sparren
- S202.de Holz-Decke, Schwingungsnachweis
- S821.de Holz-Wandscheibe



Bemessung einer Holz-Wandscheibe, DIN EN 1995-1-1

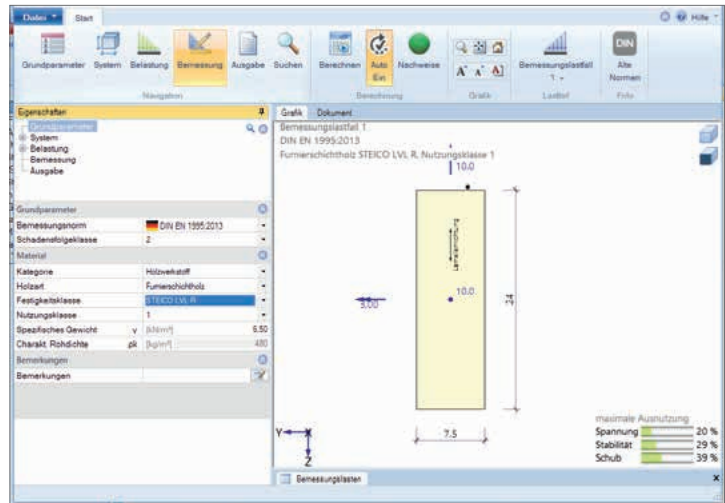




Frilo Software

STEICO LVL steht dem Anwender der Frilo Software in folgenden Modulen zur Verfügung:

- H01+ Holzstütze
- H011+ Holzbemessung
- HTM+ Mehrfeldträger Holz (neu)
- DLT+ Durchlaufträger (Integration in Planung)

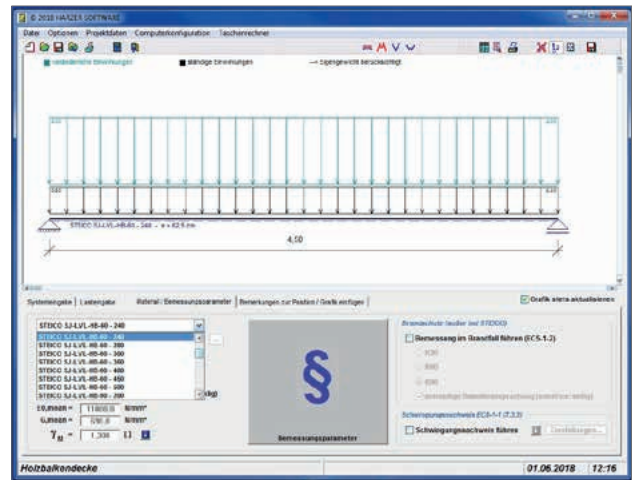


Harzer Statik Software

STEICOjoist Stegträger können in folgenden Modulen bemessen werden:

- Holzbalkendecke
- Holzträger

Die Bemessung von STEICO LVL ist in zahlreichen weiteren Modulen durch eine freie Materialdefinition problemlos möglich.



RFEM und RSTAB von Dlubal

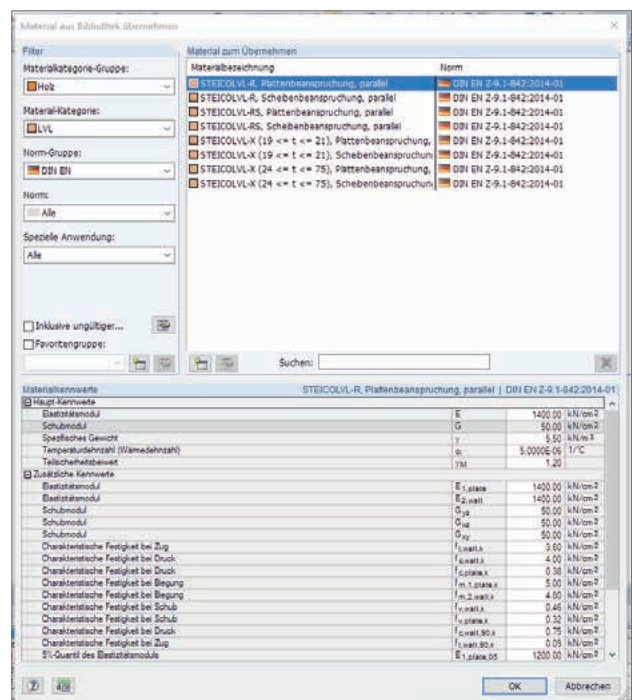
STEICOjoist Stegträger können in folgenden Modulen bemessen werden:

- RF-/LIMITS

STEICO LVL steht dem Anwender der Software RFEM/RSTAB von Dlubal in folgenden Modulen zur Verfügung:

- RF-/HOLZ Pro
- RF-/LIMITS

Darüber hinaus kann der Anwender Materialien frei definieren.





DC-Statik Holzbau Statik

STEICO *LVL* steht dem Anwender von DC-Statik in folgenden Modulen zur Verfügung:

- Durchlaufträger
- Dachkonstruktionen (Kehlbalken-, Sparren- und Pfettendach)
- Sparren (Pfettendach)
- Stütze
- Gratsparren
- Kehlsparren
- Pfetten, Koppelpfetten
- Allgemeines Stabwerk

