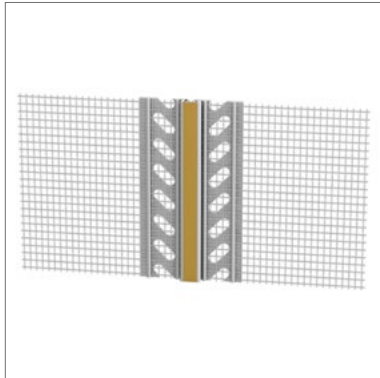


STEICO*secure* Putztrennprofil



- Kunststoffprofil (6mm) von zur Trennung von Putzschichten für das STEICO*secure* WDVS
- Sauberer Putzabschluss
- Bewegungsaufnahme durch die flexible TPE-Bewegungslasche möglich

Einsatzbereich



- Profil zur Trennung von Putzsystem oder unterschiedlicher Putzarten bei ebenem, vertikalen Einbau

Technische Daten

Farbe	Weiß
Material	Kunststoff
Material Gewebe	Glasfasergewebe

Lieferformen

Lieferung in handlichen Kartons

Farbton	Länge [mm]	Anzahl/Pak. [St.]	lfm/Pak. [m]
Weiß	2000	25	50

Hinweise

Lagerung

- Trocken, vor UV-Strahlen geschützt lagern, vor Feuchtigkeit schützen

Entsorgung

- Über den regulären Bauabfall, geltende gesetzliche Richtlinien beachten

Bearbeitung

- Mit Auflagenschere oder anderen geeigneten Schneidwerkzeugen zur Kunststoffbearbeitung

Arbeitsschutz und Sicherheit

- Sicherheitsdatenblatt beachten
- Bei Zuschnitt Schutzbrille und Arbeitshandschuhe tragen

STEICO *secure* Putztrennprofil

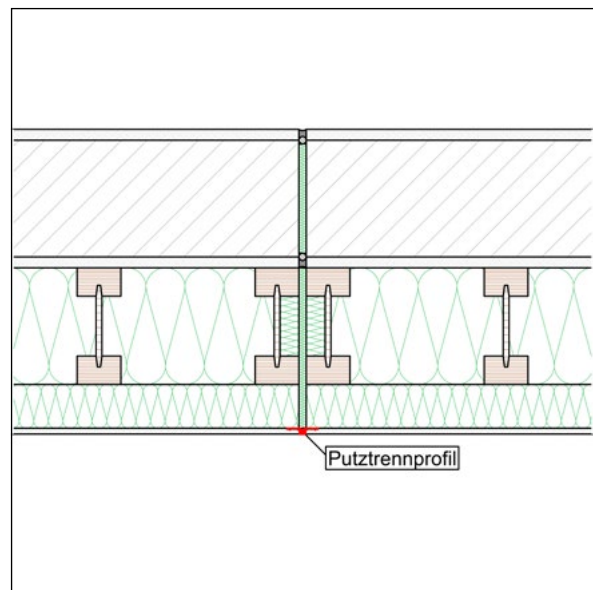
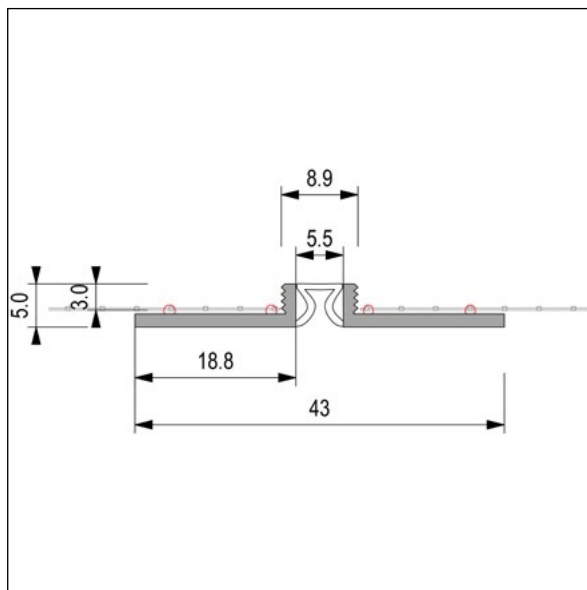
Verarbeitung

Untergrund

- Stabiler, ebener, trockener Untergrund - frei von Stoffen, die den Haftverbund beeinträchtigen (z. B. Fett, Schmutz)

Setzen des Profils

- Den Armierungsmörtel in der Breite der Gewebestreifen vollflächig auftragen
- Das Profil in die frische Armierungsmasse / Zahnung fluchtrecht einlegen und einspachteln
- Überschüssige Armierungsmasse mit einem Edelstahlglätter abziehen
- Das Flächengewebe ist bis an die beiden Innenkanten des Profils überlappend einzubauen
- Nach Trocknung die weiteren Putzschichten applizieren
- Strukturputze über die Abzugskante abziehen, Glattputze an die Kante anarbeiten
- Die Schutzfolie erst entfernen, nachdem die Schlussbeschichtung trocken ist
- Horizontale Anwendung nur zur Trennung von unterschiedlichen Putzarten; auf Flächenebenen Einbau achten; keine vorstehende Kante
- Die Trennfuge kann zum optischen Angleich an die Fassade überstrichen werden
- Kein Einsatz zur Ausbildung von konstruktiven Gebäudefugen



Zertifikate und Qualitätsmanagement



STEICO*secure* Putztrennprofil

☰ Legende

Abkürzungen:

- Pal.** Palette
- Gew.** Gewicht
- Verp.** Verpackung
- N+F** Nut und Feder
- Pak.** Paket
- St.** Stück
- VE.** Verpackungseinheit
- L.** Liter